

DIŞ MEKAN DC GÜÇ VE BATARYA KABİNİ



Entegre DIN rayı montaj plakası, terminal blokları, tek kutuplu devre kesici, topraklama çubuğu, batarya soğutma için klima, aktif cihazları soğutmak için fan, iklim kontrol ünitesi, sıcaklık ölçüm sensörleri, aydınlatma, ısı yalıtımlı, panel soketi ve kapı anahtarları ile kompakt DC güç dış mekan kabin çözümleri.

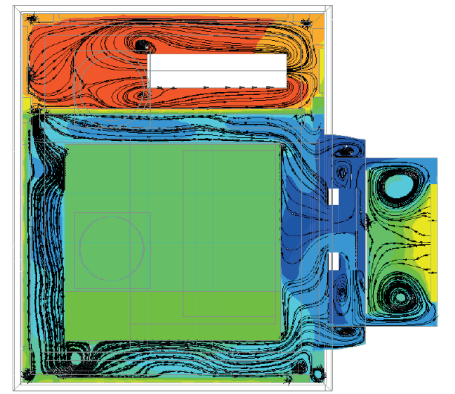
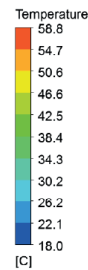
Teknik Veriler:

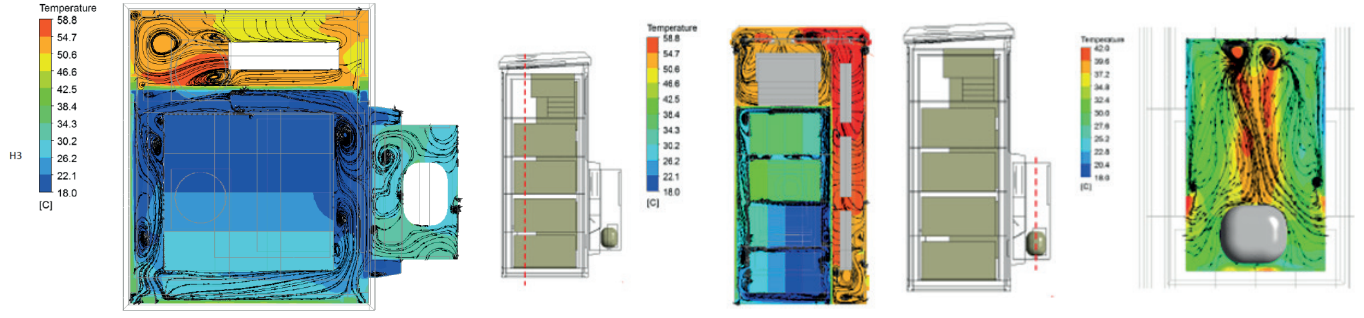
Giriş Gerilim Güç Tüketimi	400V AC-230V AC / -48V DC
Kabin Malzemesi (Kutu, Kapı)	Dx51D+Z275 Galvanizli Sac, Ral 7035, Sandviç Panel, Anti-Vandal Kilit
Koruma Sınıfı	IP55
Zemin Montaj Aksesuarları	23" 9U, 19" 4U / 4 Sıra Pili Bölmesi
Dış boyutlar	2474mm x 980mm x 1023mm
Uyumluluk Standartları	EN 62208, TS 3033 EN 60529, TS EN ISO 3744
Klima	220 VAC, Soğutma Kapasitesi: 1500 W
Ağırlık	385 kg (Klima ve Aktif Ekipman Hariç)



Kabin Kliması

Kabindeki aktif ekipmanlardan kaynaklanan ısı yükleri göz önünde bulundurularak, gerekli soğutma ihtiyacı, kabinin bulunacağı iklim koşullarına göre hesaplanır. Bu tasarlanmış soğutma sistemi, ana kabin gövdesinde fiziksel ve termodinamik olarak en uygun yerde konumlandırılmıştır.





Toplam		
Boyutlar HxWxD		2474x980x1023
Koruma Seviyesi	IP	IP55
Gerilim	V	400/230V 50-60 Hz/48V DC
Kapı	adet	2
Kilit	adet	1
Temel	adet	1
Çatı	adet	1
Yalıtım	Tip	XPS
Soğutma Sistemi		
Klima	adet	1
Gerilim	V	220
Soğutma Kapasitesi	W	1500
Kuru Kontak Alarmı		
Kapı Açık	-	Evet
Pil Yüksek Sıcaklık	-	Evet
Yüksek Sıcaklık	-	Evet
Klima Güç Kaybı	-	Evet

Ekipman		
19" Rack	set	1
23" Rack	set	1
MCB32A1P	adet	3
MCB16A1P	adet	1
MCB6A1P	adet	2
220V Panel Soketi	adet	1
48V LED	adet	2
Kapı Anahtarı	adet	2
İklim Kontrol Ünitesi	adet	1
DC 48V Fan	adet	2
Kablo Girişleri	Tip/adet	PG29x6 PG21x9 PG13.5x5 PG9x1
Pil Rafı	adet	4
Diğer Bilgiler		
Uygulama	-	Dış Mekan
Montaj Yöntemi	-	Zemin

Çalışma Prensibi

Kontrol modülü aracılığıyla, fanların parametrik olarak çalışmasını sağlamak üzere 5 farklı noktadan sıcaklık ölçümleri alınır. Klima bilgisi, aktif soğutma sistemi olarak okunur ve arayüzde gösterilir. Bu parametreler hem arayüzden hem de ağ iletişim protokolünden okunabilir ve değiştirilebilir.

Aşağıdaki arayüzde, fanın çalışma yüzdesi, klima ile ilgili detaylar ve 5 farklı noktadan (1 dış konum, 4 iç kabin alanı) alınan sıcaklık ölçümleri gösterilmektedir. Kabin kapısının durumu (açık-kapalı) ve ana güç kaynağının durumu (açık-kapalı) hakkında bilgiler toplanır. Kabin içinde meydana gelen önemli alarm durumları (yüksek sıcaklık, sensör arızası) kaydedilir ve log olarak saklanır.

