

DIŞ MEKAN DC KLİMA İLE SOĞUTULAN RN-TN KUTUSU



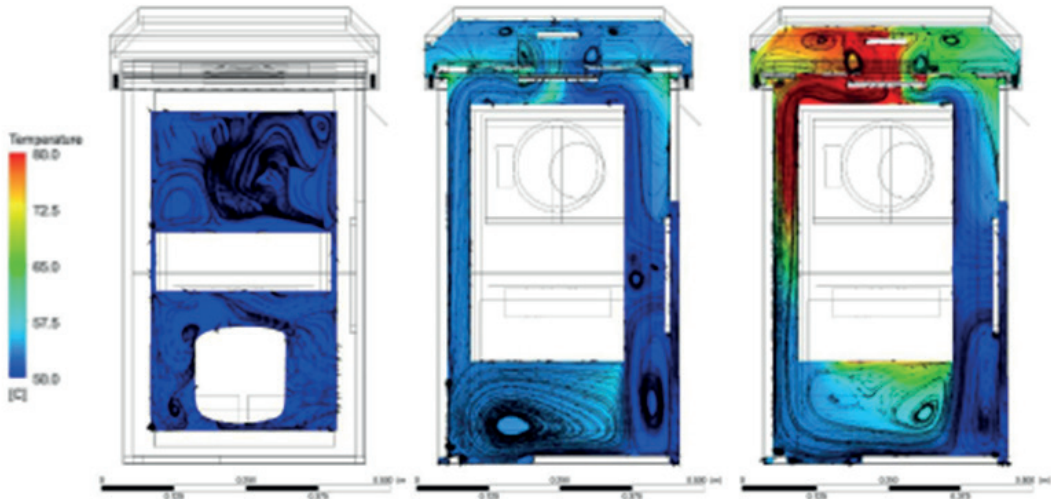
Entegre DIN ray montaj plakası, terminal blokları, tek kutuplu devre kesici, topraklama bloğu, aktif cihazları soğutmak için fan ve klima, iklim kontrol ünitesi, sıcaklık ölçüm sensörleri, aydınlatma, termal yalıtımlı ve kapı anahtarı ile kompakt DC güç dış mekan kabin çözümleri.

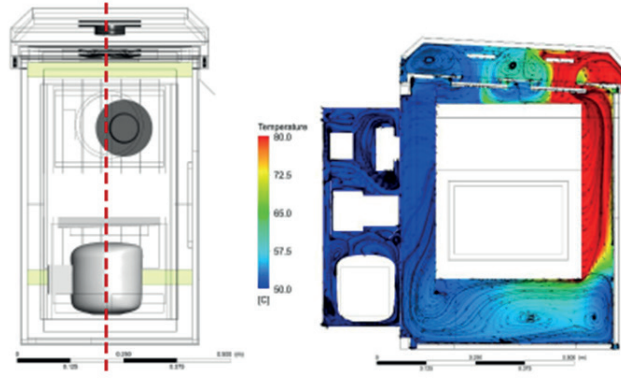
Teknik Veriler:

Giriş Gerilim Güç Tüketimi	AC-230V AC / -48V DC
Kabin Malzemesi (Kutu, Kapı)	Dx51D+Z275 Galvaniz Sac, RAL 7035, Zamak Kol Kilidi
Koruma Sınıfı	IP55
Panel Bağlantılar	Direk Montaj Aksesuarları
Kabin İçi Bölme Boyutları	19" 5U
Boyutlar (Kablo Prensipeli Hariç)	Harici Boyutlar: (789mm x 420mm x 555mm)
Uyulan Standartlar	EN 62208, TS 3033, EN 60529, TS EN ISO 3744 Klima
Soğutma Sistemi	220VAC/-48VDC, Soğutma Kapasitesi 450W
Ağırlık	66kg (Klima ve Aktif Ekipmanlar Hariç)

Kabin Kliması

Kabindeki aktif ekipmanlardan kaynaklanan ısı yükleri göz önünde bulundurularak, gerekli soğutma ihtiyacı, kabinin bulunacağı iklim koşullarına göre hesaplanır. Bu tasarlanmış soğutma sistemi, ana kabin gövdesinde fiziksel ve termodinamik olarak en uygun yerde konumlandırılmıştır.





Toplam		
Boyutlar HxWxD		789mm x 420mm x 555mm
Koruma Seviyesi	IP	IP55
Gerilim	V	400/230V 50-60 Hz/48V DC
Kapı	adet	1
Kilit	adet	1
Temel	adet	1
Çatı	adet	1
Yalıtım	Tip	XPS
Soğutma Sistemi		
Klima	adet	1
Gerilim	V	220/-48V
Soğutma Kapasitesi	W	450
Kuru Kontak Alarmı		
Kapı Açık	-	Evet
Pil Yüksek Sıcaklık	-	Evet
Yüksek Sıcaklık	-	Evet
Klima Güç Kaybı	-	Evet

Ekipman		
19" Raf	set	1
MCB10A1P	adet	1
MCB16A1P	adet	1
MCB6A1P	adet	2
48V LED	adet	2
Kapı Anahtarı	adet	2
İklim Kontrol Ünitesi	adet	1
DC 48V Fan	adet	2
Kablo Girişleri	Tip/adet	PG21x12, PG9x1
Diğer Bilgiler		
Uygulama	-	Dış Mekan
Montaj Yöntemi	-	Zemin

Çalışma Prensibi

Kontrol modülü aracılığıyla, fanların parametrik olarak çalışmasını sağlamak üzere 5 farklı noktadan sıcaklık ölçümleri alınır. Klima bilgisi, aktif soğutma sistemi olarak okunur ve arayüzde gösterilir. Bu parametreler hem arayüzden hem de ağ iletişim protokolünden okunabilir ve değiştirilebilir.

Aşağıdaki arayüzde, fanın çalışma yüzdesi, klima ile ilgili detaylar ve 5 farklı noktadan (1 dış konum, 4 iç kabin alanı) alınan sıcaklık ölçümleri gösterilmektedir. Kabin kapısının durumu (açık-kapalı) ve ana güç kaynağının durumu (açık-kapalı) hakkında bilgiler toplanır. Kabin içinde meydana gelen önemli alarm durumları (yüksek sıcaklık, sensör arızası) kaydedilir ve log olarak saklanır.

