

# YÜKSEK KAPASİTELİ SALINCAK TİPİ EPHEBUS MODÜLÜ

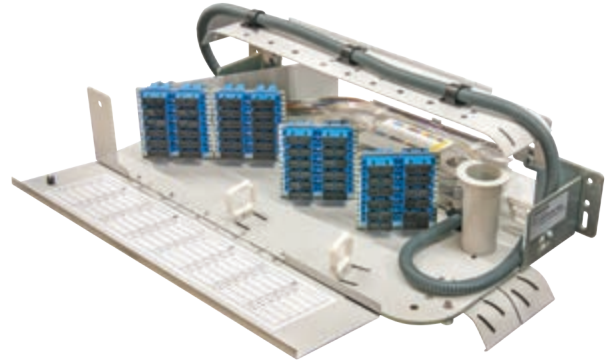
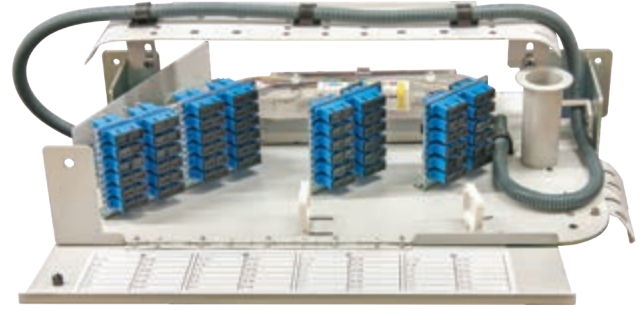
## CAN-EFP-600

### Genel Bakış

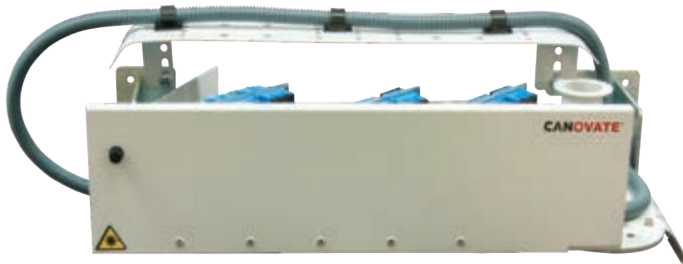
Birleştirilmiş splice ve patch üniteleri, yüksek yoğunluklu uygulamalar için geliştirilmiştir. Birleştirme ve yama işlemlerini aynı Swing-Out modülünde birleştirdiğinizde, çerçevenin yoğunluğunu ikiye katlayabilirsiniz. Ayrıca, ayrı birleştirme ve yama modülleri arasındaki Optik Fiber Jumper kablo demetlerini artırır. Modüler adaptör plakası ve birleştirme kaset sayısı, özel uygulamanıza göre ayarlanabilir.

### Öne Çıkan Özellikler

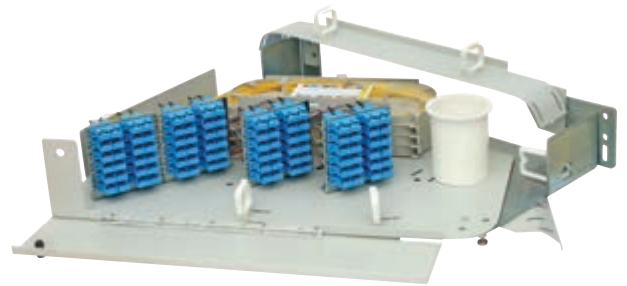
- 19"/ETSI optik dağıtım çerçeveleri için modüler tasarım
- Salıncaklı splice (ek) modülleri, üstün kablo yönetimi ile maksimum fiber sonlandırma olasılığı sağlar
- 3U Yükseklikte 144 porta kadar kapasite sunar
- Minimum kablo hareketini garanti eder
- Salıncaklı splice modülleri, modüllerin yanlışlıkla açılmasını önlemek için sağ tarafta yaylı kilitleli pimlere sahiptir
- Modül, 90° salıncağa otomatik olarak kilitletir
- Patch alanına erişmek için kapağı açabilirsiniz
- Kablo depolama ünitesi mükemmel kablo depolama ve yönlendirme sağlar
- Tek bir splice modülüne 6 splice kaseti ve tutucu takılabilir
- Patch kabloları, salıncağa açılabilir modül üzerinde sorunsuz bir şekilde çalışır ve ayrıca kanca ve halka bantları kullanarak bir sabitleme noktası sağlar.



Arka Görünüş



Ön Görünüş



Salıncak Raf

### Uygulama Alanları

Telekomünikasyon Merkez ofislerindeki taşıyıcı ve iletim ağları  
Dış kabin uygulamaları, FTTX uygulamaları, Yardımcı Ağlar  
(WAN&MAN)

### Teknik Detaylar

<b>Boyutlar</b>	508 mm (W) x 300 mm (D) x 130 mm (H)
<b>Malzeme</b>	DKP
<b>Renk</b>	Toz boya RAL7035
<b>Ağırlık</b>	3U:5,3 kg / Boş
<b>Maksimum Bağlantı Noktası Kapasitesi</b>	LC Duplekli 144 Bağlantı Noktası

Adaptör Tipi	Maks. Liman Kapasitesi Modül Başına	Maks. Liman Kapasitesi ODF başına
SC Simplex	72	14x72=1008
SC Duplex	96	14x96=1344
LC Simplex	112	14x112=1568
LC Duplex	144	14x144=2016
ST Simplex	100	14x100=1400
ST Duplex	96	14x96=1344
FC Simplex	100	14x100=1400