



Kategoriler: Bağımsız NVR - IP - Kayıt Cihazı

Ürün Kodu:: GU-RN-AC5108N

EAN CODE: 4260573065257

**SMART**

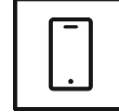
SMART ürün grubu, gelişmiş yapay zeka analiziyle modern video sistemlerinin kapsamlı kapsamını sunar ve çeşitli uygulama alanları için çözümler sunar

**Öne Çıkanlar****H.265pro+**

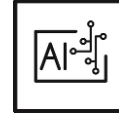
H.265pro+, H.265/Yüksek Verimli Video Kodlama (HEVC) standart formatını temel alır. H.265pro+ ile video kalitesi H.265/HEVC'ye yakındır ancak temel teknolojiler nedeniyle gerekli iletim bant genişliğini ve depolama kapasitesini azaltır.

**Nesne Sınıflandırması**

Bu teknoloji, alarmin bir insan mı, bir araç mı yoksa başka bir nesne tarafından mı tetiklendiğini ayırt edebilen son derece gelişmiş bir derin öğrenme algoritması kullanıyor.

**Akıllı Telefon Uygulaması**

Mobil uygulama, operatörlerin video sistemlerini istedikleri zaman uzaktan etkili bir şekilde kontrol etmelerini ve yönetmelerini kolaylaştırmak için geliştirildi. Canlı görüntü görüntülemeye, kayıtlı video verilerinin oynatılmasına ve uzaktan bildirimlerin alınmasına olanak tanır.

**Derin Öğrenme**

Derin Öğrenme, insan beyninin karmaşık yapısından ilham almıştır. Bu yenilikçi yöntem, bilgilerin işlenmesine ve analize dayalı olarak ilgili eylemlerin gerçekleştirilmesine olanak tanır.

**Smart Line ECO**

GRUNDIG Security'nin SMART ECO ürün serisi, modern ve güvenilir izleme çözümleri sunmaktadır. Geleneksel güvenilirliğin yanı sıra, bu yenilikçi kameralar yapay zeka (AI) destekli gelişmiş görüntü analizi işlevleri ile donatılmıştır. Bu sayede, "Araç", "Kişi" veya "Diğer" olarak nesnelere sınıflandırarak yanlış alarmların sayısını etkili bir şekilde azaltır ve kaynakların en iyi şekilde kullanılmasını sağlar.

SMART ECO kameraları kullanımı kolaydır ve kurulumu son derece basittir. Dayanıklı metal kasa, vandalizme karşı ekstra koruma sağlar. Bu ürünler mükemmel fiyat/performans oranı sunar ve küçük işletmelerde geniş bir uygulama yelpazesi için özellikle uygundur.

**Özellikler**

- Fansız sessiz çalışma ve düşük güç tüketimi
- USB fare ile yerel olarak veya CMS, Web sayfası ve Akıllı Telefon ile Ethernet bağlantısı aracılığıyla uzaktan (isteğe bağlı) kontrol edilir, IVA desteği (akıllı sanal asistan) Amazon Alexa ve Google Asistan

## NDAA uyumlu

GRUNDIG Security'nin SMART serisi, ABD federal kurumlarının ve ortaklarının belirli Çinli şirketlerin video gözetim ve telekomünikasyon ekipmanlarını veya hizmetlerini kullanmasını yasaklayan Ulusal Savunma Yetki Yasası (NDA) ile tamamen uyumludur. Bu yasa, John S. McCain NDA'nın bir parçasıdır ve Ağustos 2020'den itibaren geçerlidir. SMART ürün grubumuzla güvenlik sisteminizin bu önemli düzenlemeye uygun olduğundan emin olabilirsiniz. Ürünlerimiz, varlıklarınızı ve personelinizi korumak için ihtiyaç duyduğunuz güvenliği sağlayarak en yüksek kalite ve güvenilirlik standartlarını karşılar.

## Teknik veriler GU-RN-AC5108N

### Video

IP girişler: 8 kanal

### Kayıt / Oynatma

Kayıt Bant Genişliği: max. 76 Mbps

Giden Bant Genişliği: max. 32 Mbps

Kayıt Çözünürlüğü: 8 MP, 5 MP, 3 MP, 1080p, 960p, 720p

Kayıt Modu: Sürekli, Olay Alarm, Hareket, Zamanlanmış

Arama Modu: Gün, zaman Olay Alarm, Hareket, Arama-Yedekleme

Akıllı arama: İnsanları, motorlu araçları, motorsuz araçları, izinsiz giriş ve hat geçişini, küçük resimleri, etiketleri, yüzleri ve özellikleri, katılımı, ziyaret sıklığını ve plakaları arayın

Playback: maksimum 4 kameraya kadar senkronize geçmiş kayıt izlemeyi destekler

Çerçeve Oranı: 4K: 30 fps, 4MP: 60fps, 2MP: 120 fps

### Ses

Ses Sıkıştırma: G.711

Ses algılama: Olağandışı sesleri algılar: havlayan köpekler, ağlayan bebekler, silah sesleri, ani ses artışı ve azalması

### Genellik

Harici Yedekleme: USB HDD, USB Memory, Network

Maks. Depolama kapasitesi: Her HDD için 10 TB 'a kapasiteye kadar

Diller: Çince, Çekçe, Felemenkçe, İngilizce, Fince, Fransızca, Almanca, İtalyanca, Portekizce, İspanyolca, Rusça, Türkçe, Lehçe

PTZ Kontrolü: Pan, Tilt, Zoom, Preset ve call

Temel Dahili Depolama: Hayır

Aksesuarları dahildir: Fare ve harici güç kaynağı

### Ağ

Görüntü Sıkıştırması: H.264, H.264+, H.265, H.265+ , MJPEG

Akış Yöntemi: Unicast, Multicast

Siber güvenlik: Farklı parola seviyeleri, parola koruması, karmaşık parola, HTTPS şifreleme, HTTP/HTTPS için özet kimlik doğrulama , IP adresi filtresi, ONVIF için WSSE ve özet kimlik doğrulama, HTTPS üzerinden RTP/RTSP, kontrol zaman aşımı ayarları, güvenlik denetim günlüğü, TLS 1.0, TLS 1.1 & TLS 1.2, AES 256 şifreleme, Brute Force Gecikme Koruması, Signed Firmware dahil olmak üzere güncellenmiş şifre paketleriyle.

Uzaktan Bağlantılar: 96

### Bağlantıları

HDMI Çıkışı: 4K (3840 × 2160), 2K (2560 × 1440), 1920 × 1200, 1600 × 1200, 1920 × 1080, 1280 × 720, 1440 × 900, 1280 × 1024, 1024 × 768

VGA Çıkışı: 1920 × 1200, 1600 × 1200, 1920 × 1080, 1440 × 900, 1280 × 1024, 1280 × 720, 1024 × 768

**Bağlantıları**

Ses Çıkışları:	1 Kanal, RCA
Harddisk Yuvası:	1 x SATA III
Network Arabirimi:	1x 10, 100 Base T (Ethernet), TX (RJ-45)
Seri Arabirim(ler):	Ön Panel: 1 x USB 2.0 Arka Panel: 1 x USB 2.0

**Akıllı İşlevler**

Kalabalık Yoğunluğu Algılama:	Önceden tanımlanmış bir alandaki kişileri sayar. Alan ve içindeki maksimum kişi sayısı ayarlanabilir
Yüz Tanıma:	Sahnedeki insan yüzü tespit edilebilir ve bu olay tetiklenebilir.
Yüz tanıma:	Yüzleri, depolanmış portre resimleriyle karşılaştırarak algılar ve tanır. Olaylar İzin Verilenler, Engellenenler ve Diğer listeleri tarafından tetiklenebilir
Isı Haritası:	Basit ve kullanıcı dostu bir renk şemasıyla belirli bir süre boyunca gözetleme alanındaki insan sayısını görselleştirir
Saldırı Algılama:	İnsanlar, motorlu taşıtlar veya motorsuz taşıtlar, önceden tanımlanmış bir sanal alana girme, çıkma veya sürme, 4 kurala kadar desteklenir
Plaka tanıma:	Araba plakalarını algılar ve tanır. Veri-içe aktarma-dışa aktarma işlevi, izin verilen, engellenen ve diğer listeler aracılığıyla eylemler tetiklenebilir
Nesne Sayımı:	Sanal bir çizgiyi geçerken kişiler, motorlu araçlar, motorsuz araçlar veya diğer hareketler sayılır ve sonuç ekranda gerçek zamanlı olarak görüntülenir.
Çizgi geçişi:	İnsanlar, motorlu araçlar veya motorsuz araçlar önceden tanımlanmış bir sanal çizgiyi geçer, 4 kurala kadar desteklenir
Nesne Kaybolma:	Önceden tanımlanmış, ayarlanabilir bir alan içinde, başlangıçta belirli bir konuma yerleştirilmiş ve kaldırılmış nesnelerin yanı sıra orada kalmış nesnelere de tespit eder
İnsan ve Araç Algılama:	Ayarlanabilir kişi, motorlu veya motorsuz araçlar tespit edilmelidir.
Kuyruk Uzunluğu Algılama:	Önceden tanımlanmış bir alandaki insanları sayar ve hizmet süresini ölçer. Alan, içindeki maksimum kişi sayısı ve maksimum hizmet süresi ayarlanabilir
Hareket Algılama:	Ayarlanabilir insanlar, motorlu veya motorsuz araçlar veya sadece hareketlerin algılanması gerekir. Algılama alanı ve hassasiyet de ayarlanabilir.
Sabotaj Koruması:	Sahne değişimi algılama, ani ses artışı/azalışı, ses kaybı algılama, odaklama bozulmasının algılama
Akıllı fonksiyonların sınırları:	Bazı işlevler yalnızca bağlı kamera tarafından destekleniyorsa kullanılabilir. Bazı özellikler, desteklenen kanalların sayısı ile sınırlıdır.
Olay Kaynağı:	Hareket, AI İşlevleri, Video Kaybı, Ağ Kesintisi, Video Kurcalama, HDD Dolu, HDD Hatası, Ses Algılama ve Alarm Girişleri
Etkinlik Eylemi:	E-posta gönderin, alarm çıkışını tetikleyin, GSVM Uygulaması ve C-WERK için push bildirim, FTP/Bulut'a yükleyin, video kaydını ve/veya görüntü yakalamayı tetikleyin, ekranda mesaj göster, PTZ bağlantısı, sesli komut, sesli uyarı

**Onaylar**

Düzenleme:	CE, EAC, FCC, RoHS uyumlu
Standart:	ONVIF (Profile S), ISAPI
25° C de MTBF:	>60.000 saat

**Çevre**

İşletme Sıcaklığı:	-10 °C ~ +50 °C (+14°F ~ + 122°F)
Nem:	90%'dan az, yoğuşmayan

**Elektriksel**

Besleme voltajı:	12 VDC ±10%
Güç tüketimi:	≤ 3,5W hard disk olmadan

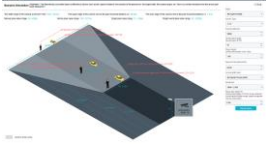
**Mekanik**

Ölçütleri:	300 x 227 x 53 mm (11,81 x 8,93 x 2,08 Inch)
Ağırlık:	900 g (1.98 lb)

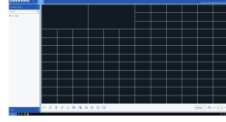
## Paketleme

Paket boyutları:	425 x 100 x 270 mm (16,7 x 3,9 x 10,6 inch)
Paket ağırlığı:	1500 g (3,3 lbs)
Paketleme ünitesi:	5
Toplu ambalajın boyutu:	515 x 440 x 290 mm (20,3 x 17,3 x 11,4 inch)
Toplu Paket Ağırlığı:	8700 g (19,2 lbs)

## Aksesuarlar



GU-SW-INST-TOOL



GU-SW-VMS



GU-SW-IP-FINDER



GU-SW-PLAYER



GD-HW-HDD-10TB

## Boyutlar



## Smart Line ECO Garanti

Smart Eco Serisindeki tüm kameralar, elektronik parçalar için 3 yıllık uzatılmış garanti süresine sahiptir, hareketli parçalardaki mekanik aşınma ve yıpranma buna dahil değildir. Lütfen genel teslimat koşullarımızı dikkate alın.

## Çevre dostu ambalaj

Daha az renkli baskıya sahip çevre dostu ambalajlarımız %100 geri dönüştürülebilir malzemeden üretilmiştir. Kaynaklardan tasarruf etmek için ayrıntılı kullanım talimatlarımızı çevrimiçi olarak indirebilirsiniz. Cihazlarla birlikte gelen hızlı başvuru kılavuzları %100 geri dönüştürülmüş kağıda basılmıştır.