



Kategoriler: Bağımsız NVR - IP - Kayıt Cihazı

Ürün Kodu:: GU-RN-AP8864N

EAN CODE: 4260573064328

SMART

SMART ürün grubu, gelişmiş yapay zeka analiziyle modern video sistemlerinin kapsamlı kapsamını sunar ve çeşitli uygulama alanları için çözümler sunar

Öne Çıkanlar

H.265pro+



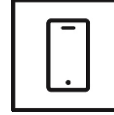
H.265pro+, H.265/Yüksek Verimli Video Kodlama (HEVC) standart formatını temel alır. H.265pro+ ile video kalitesi H.265/HEVC'ye yakındır ancak temel teknolojiler nedeniyle gerekli iletim bant genişliğini ve depolama kapasitesini azaltır.

Nesne Sınıflandırması



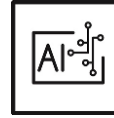
Bu teknoloji, alarmın bir insan mı, bir araç mı yoksa başka bir nesne tarafından mı tetiklendiğini ayırt edebilen son derece gelişmiş bir derin öğrenme algoritması kullanıyor.

Akıllı Telefon Uygulaması



Mobil uygulama, operatörlerin video sistemlerini istedikleri zaman uzaktan etkili bir şekilde kontrol etmelerini ve yönetmelerini kolaylaştırmak için geliştirildi. Canlı görüntü görüntülemeye, kayıtlı video verilerinin oynatılmasına ve uzaktan bildirimlerin alınmasına olanak tanır.

Derin Öğrenme



Derin Öğrenme, insan beyninin karmaşık yapısından ilham almıştır. Bu yenilikçi yöntem, bilgilerin işlenmesine ve analize dayalı olarak ilgili eylemlerin gerçekleştirilmesine olanak tanır.

Özellikler

- Birçok akıllı işlev: insan ve araçları ayırt eden derin öğrenme, hat geçişi, izinsiz giriş, kuyruk uzunluğu, kalabalık yoğunluğu, kayıp nesnelere ve ısı haritasının görüntülenmesi. plakaların, izin verilen ve engellenen listeler dahil yüzlerin tanınması. farklı Nesnelere sayılması.
- NAS Sistem ve Yerel HDD ile video kayıt
- RAID konfigürasyonu
- USB fare ile yerel olarak veya CMS, Web sayfası ve Akıllı Telefon ile Ethernet bağlantısı aracılığıyla uzaktan (isteğe bağlı) kontrol edilir

GU-RN-AP8864N

NDAA uyumlu

GRUNDIG Security'nin SMART serisi, ABD federal kurumlarının ve ortaklarının belirli Çinli şirketlerin video gözetim ve telekomünikasyon ekipmanlarını veya hizmetlerini kullanmasını yasaklayan Ulusal Savunma Yetki Yasası (NDAA) ile tamamen uyumludur. Bu yasa, John S. McCain NDAA'nın bir parçasıdır ve Ağustos 2020'den itibaren geçerlidir. SMART ürün grubumuzla güvenlik sisteminizin bu önemli düzenlemeye uygun olduğundan emin olabilirsiniz. Ürünlerimiz, varlıklarınızı ve personelinizi korumak için ihtiyaç duyduğunuz güvenliği sağlayarak en yüksek kalite ve güvenilirlik standartlarını karşılar.

Teknik veriler GU-RN-AP8864N

Video

| | |
|----------------------|------------------------------------|
| IP girişler: | 64 kanal |
| Maskeleme bölgeleri: | Çoklu bölgeler 4 dk kameraya bağlı |

Kayıt / Oynatma

| | |
|-----------------------|---|
| Kayıt Bant Genişliği: | 640 Mbit/s |
| Giden Bant Genişliği: | 640 Mbit/s |
| Kayıt Çözünürlüğü: | 12 MP, 8 MP, 5 MP, 3 MP, 1080P, 960P, 720P |
| Kayıt Modu: | Sürekli, Olay Alarm, Hareket, Video Kaybı, Zaman Ayarlı |
| Arama Modu: | Gün, zaman Olay Alarm, Hareket, Arama-Yedekleme |
| Akıllı arama: | İnsanları, motorlu araçları, motorsuz araçları, izinsiz giriş ve hat geçişini, küçük resimleri, etiketleri, yüzleri ve özellikleri, katılımı, ziyaret sıklığını ve plakaları arayın |
| Playback: | maksimum 16 kameraya kadar senkronize geçmiş kayıt izlemeyi destekler |
| Çerçeve Oranı: | 4K: 240 fps, 4MP: 480 fps, 2MP: 960 fps |

Ses

| | |
|-----------------|--|
| Ses Sıkıştırma: | G.711 |
| Ses algılama: | Olağandışı sesleri algılar: havlayan köpekler, ağlayan bebekler, silah sesleri, ani ses artışı ve azalması |

Genellikle

| | |
|----------------------------|---|
| Harici Yedekleme: | USB HDD, USB Memory, Network |
| Maks. Depolama kapasitesi: | Her HDD için 12 TB 'a kapasiteye kadar |
| Diller: | Çince, Çekçe, Felemenkçe, İngilizce, Fince, Fransızca, Almanca, İtalyanca, Portekizce, İspanyolca, Rusça, Türkçe, Lehçe |
| Log Dosya Desteği: | Olaylar, makrolar, değişiklikler, kullanıcı başına etkinlikler |
| PTZ Kontrolü: | Pan, Tilt, Zoom, Preset ve call |
| Temel Dahili Depolama: | Hayır |
| Aksesuarları dahildir: | Fare, sata kablosu, 19 inç raf montaj kiti |

Ağ

| | |
|-----------------------|---|
| Müşterilerin Sayısı: | Aynı anda 32, 20'ye kadar |
| Fonksiyonlar: | Ağdaki bağlı cihazların otomatik tespiti, gerçek zamanlı izleme, birden fazla kameradan gelen video görüntülerinin eş zamanlı oynatımı, zaman çizelgesi üzerinden oynatma, hızlı, yavaş, ileri ve geri, çok seviyeli kullanıcı hakları, balık gözü bozulma giderme, gizlilik maskesi. |
| Görüntü Sıkıştırması: | H.264, H.264+, H.265, H.265+ |
| Akış Yöntemi: | Unicast, Multicast |
| Ağ Protokolü: | TCP/IP, IPv4/IPv6, HTTP, HTTPS, FTP, DHCP, DDNS, RTMP, RTSP, NTP, IEEE802.1X, SMTP, PPPoE, SNMP |

GU-RN-AP8864N

| | |
|----------------------------------|---|
| Ağ | |
| Siber güvenlik: | Farklı şifre seviyeleri, şifre koruması, ilk başlatmada şifre değiştirme istemi, karmaşık şifre, HTTPS şifreleme, HTTP/HTTPS için özet kimlik doğrulaması, IP adresi filtresi, ONVIF için WSSE ve özet kimlik doğrulaması, HTTPS üzerinden RTP/RTSP, kontrol zaman aşımı ayarları, güvenlik denetim kaydı, TLS 1.0, TLS 1.1 ve TLS 1.2, AES 256 şifrelemesi de dahil olmak üzere güncellenmiş şifre paketleri ile TLS 1.2, 5 oturum açma girişiminden sonra 180 saniyelik Kaba Kuvvet Gecikme Koruması, İmzalanmış Ürün Yazılımı. |
| Uzaktan Bağlantılar: | 32 |
| Bağlantıları | |
| RAID: | RAID 0, RAID 1, RAID 5, RAID 6, RAID 10 |
| HDMI Çıkışı: | HDMI1, 2 & 3: 3840 x 2160 (EDID/4K), 2560 x 1440, 1920 x 1080, 1440 x 900, 1280 x 1024, 1280 x 720, 1024 x 768 HDMI4: 1920 x 1080, 1440 x 900, 1280 x 1024, 1280 x 720, 1024 x 768 |
| Ses Giriş/Çıkış: | 1-ch ses giriş and 1-ch ses çıkış |
| Alarm Giriş/Çıkış: | 16/4 |
| Harddisk Yuvası: | 8 x SATA III, 1 x eSATA |
| Network Arabirimi: | 2x 10, 100, 1000 Base T, TX (RJ-45) |
| Seri Arabirim(ler): | Ön Panel: 1x USB 2.0, Arka Panel: 2x USB 3.0, 1x RS-485, 1x RS-232 |
| Akıllı İşlevler | |
| Kalabalık Yoğunluğu Algılama: | Önceden tanımlanmış bir alandaki kişileri sayar. Alan ve içindeki maksimum kişi sayısı ayarlanabilir |
| Yüz Tanıma: | Sahnedeki insan yüzü tespit edilebilir ve bu olay tetiklenebilir. |
| Yüz tanıma: | Yüzleri, depolanmış portre resimleriyle karşılaştırarak algılar ve tanır. Olaylar İzin Verilenler, Engellenenler ve Diğer listeleri tarafından tetiklenebilir |
| Isı Haritası: | Basit ve kullanıcı dostu bir renk şemasıyla belirli bir süre boyunca gözetleme alanındaki insan sayısını görselleştirir |
| Saldırı Algılama: | İnsanlar, motorlu taşıtlar veya motorsuz taşıtlar, önceden tanımlanmış bir sanal alana girme, çıkma veya sürme, 4 kurala kadar desteklenir |
| Plaka tanıma: | Araba plakalarını algılar ve tanır. Veri-içer aktarma-dışa aktarma işlevi, izin verilen, engellenen ve diğer listeler aracılığıyla eylemler tetiklenebilir |
| Nesne Sayımı: | Sanal bir çizgiyi geçerken kişiler, motorlu araçlar, motorsuz araçlar veya diğer hareketler sayılır ve sonuç ekranda gerçek zamanlı olarak görüntülenir. |
| Çizgi geçişi: | İnsanlar, motorlu araçlar veya motorsuz araçlar önceden tanımlanmış bir sanal çizgiyi geçer, 4 kurala kadar desteklenir |
| Nesne Kaybolma: | Önceden tanımlanmış, ayarlanabilir bir alan içinde, başlangıçta belirli bir konuma yerleştirilmiş ve kaldırılmış nesnelerin yanı sıra orada kalmış nesnelere de tespit eder |
| İnsan ve Araç Algılama: | Ayarlanabilir kişi, motorlu veya motorsuz araçlar tespit edilmelidir. |
| Kuyruk Uzunluğu Algılama: | Önceden tanımlanmış bir alandaki insanları sayar ve hizmet süresini ölçer. Alan, içindeki maksimum kişi sayısı ve maksimum hizmet süresi ayarlanabilir |
| Hareket Algılama: | Ayarlanabilir insanlar, motorlu veya motorsuz araçlar veya sadece hareketlerin algılanması gerekir. Algılama alanı ve hassasiyet de ayarlanabilir. |
| Sabotaj Koruması: | Sahne değişimi algılama, ani ses artışı/azalışı, ses kaybı algılama, odaklama bozulmasının algılama |
| Akıllı fonksiyonların sınırları: | Bazı işlevler yalnızca bağlı kamera tarafından destekleniyorsa kullanılabilir. Bazı özellikler, desteklenen kanalların sayısı ile sınırlıdır. |
| Olay Kaynağı: | Hareket, AI İşlevleri, Video Kaybı, Ağ Kesintisi, Video Kurcalama, HDD Dolu, HDD Hatası, Ses Algılama ve Alarm Girişleri |
| Etkinlik Eylemi: | E-posta gönderin, alarm çıkışını tetikleyin, GSVM Uygulaması ve C-WERK için push bildirimi, FTP/Bulut'a yükleyin, video kaydını ve/veya görüntü yakalamayı tetikleyin, ekranda mesaj göster, PTZ bağlantısı, sesli komut, sesli uyarı |

GU-RN-AP8864N

Onaylar

| | |
|----------------|---|
| Düzenleme: | CE, EAC, FCC, RoHS uyumlu |
| Standart: | ONVIF (Profile S, Profile G, Profile T), ISAPI, SDK |
| 25° C de MTBF: | >60.000 saat |

Çevre

| | |
|--------------------|-----------------------------------|
| İşletme Sıcaklığı: | -10 °C ~ +50 °C (+14°F ~ + 122°F) |
| Nem: | 90%'dan az, yoğuşmayan |

Elektriksel

| | |
|------------------|----------------------------|
| Besleme voltajı: | 100 ~ 240 VAC, 50Hz / 60Hz |
| Güç tüketimi: | ≤ 8 W hard disksiz |

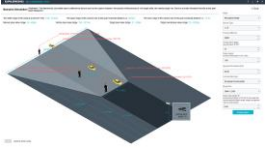
Mekanik

| | |
|------------|---|
| Ölçütleri: | 440 x 460 x 89 mm (17.3 x 18.11 x 3.5 inch) |
| Ağırlık: | 7500 g (16,5 lb) |

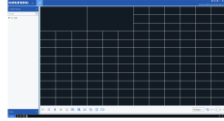
Paketleme

| | |
|--------------------|---|
| Paket boyutları: | 555 x 535 x 210 mm (21,9 x 21,1 x 8,3 inch) |
| Paket ağırlığı: | 9000 g (19,8 lbs) |
| Paketleme ünitesi: | 1 |

Aksesuarlar



GU-SW-INST-TOOL



GU-SW-VMS



GU-SW-IP-FINDER



GU-SW-PLAYER



GD-HW-HDD-2TB



GD-HW-HDD-4TB



GD-HW-HDD-8TB

Boyutlar

Smart Line

GRUNDIG Security'nin SMART ürün grubu, olağan güvenilirliğe ek olarak, yapay zeka (AI) tarafından desteklenen çok sayıda görüntü analizi işlevi sunar. Örneğin, plakaları tanımak için LPR işlevini veya kişileri tanımlamak için yüz tanımayı kullanın. Veya nesneleri 'Araç', 'Kişi' veya 'Diğer' olarak sınıflandırarak yanlış alarm sayısını azaltın. GRUNDIG Security'nin SMART kameraları kalabalıktaki insanları algılayabilir, kafa sayısını sayabilir ve kuyrukların uzunluğunu ölçebilir, B. Ödeme alanında belirlenecek. Bu sayede kaynaklarınızı en iyi şekilde kullanmanıza yardımcı olurlar. Ayrıca yetkisiz kişilerin önceden tanımlanmış çizgileri aşması veya belirli alanlara girmesi durumunda da sizi bilgilendirirler.

Çevre dostu ambalaj

Daha az renkli baskıya sahip çevre dostu ambalajlarımız %100 geri dönüştürülebilir malzemeden üretilmiştir. Kaynaklardan tasarruf etmek için ayrıntılı kullanım talimatlarımızı çevrimiçi olarak indirebilirsiniz. Cihazlarla birlikte gelen hızlı başvuru kılavuzları %100 geri dönüştürülmüş kağıda basılmıştır.